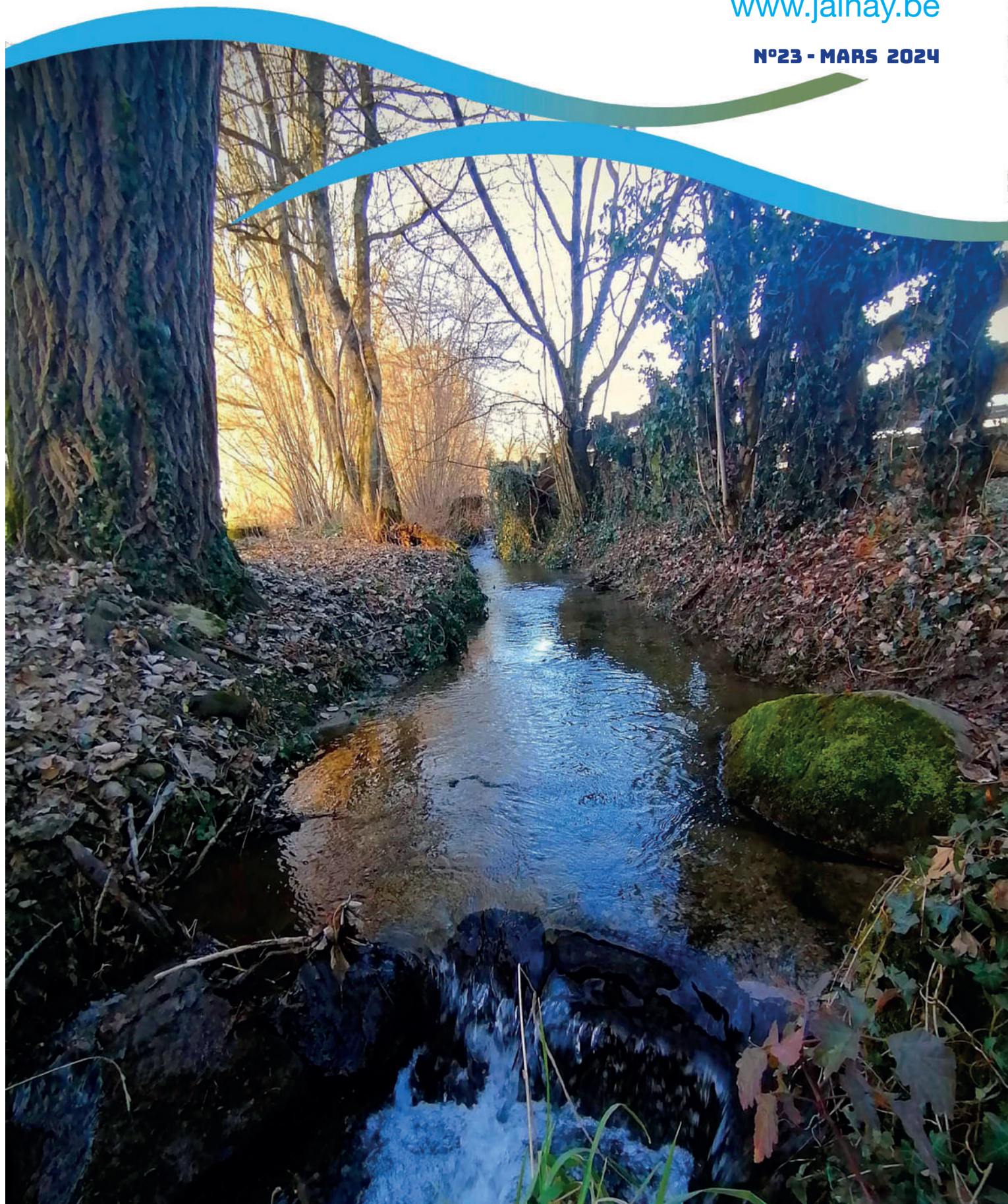




# BULLETIN COMMUNAL d'information

[www.jalhay.be](http://www.jalhay.be)

**N°23 - MARS 2024**



# Le Conseil Communal

## VOTRE BOURGMESTRE



**Michel FRANSOLET**  
Police - Sécurité Logement  
Etat civil - Personnel  
Bien-être animal

## VOS ECHEVIN(E)S



1er échevin  
**Marc ANCION**

Travaux, Agriculture  
Forêts, Economie  
Développement  
durable



2ème échevin  
**Eric LAURENT**

Enseignement  
Finances  
Urbanisme  
Aménagement du  
Territoire



3ème échevin  
**Michel PAROTTE**

Sports - Communication  
Mobilité - Sécurité routière  
Festivités - Vie associative  
Citoyenneté - Cimetières



4ème échevine  
**Victoria VANDEBERG**

Culture - Tourisme  
Jeunesse - Politique de la  
personne handicapée  
Environnement  
Patrimoine - Cultes



Présidente du CPAS  
**Noëlle WILLEM**

Santé  
Petite enfance  
Famille  
3ème âge  
Affaires sociales

## VOS CONSEILLER(E)S



Dimitri  
**HOUSSA**



Bastien  
**LAURENT**



Francis  
**LERHO**



Alexandre  
**DAUVISTER**



Justine  
**DEFECHE**



Alison  
**CLEMENT**



Anne  
**CHARPENTIER**



Jacques  
**CHAUMONT**



Luc  
**BAWIN**



Vincent  
**SWARTENBROUCKX**



Gauthier  
**LEMAITRE**



Didier  
**HEUSDENS**



Pierre – François  
**VILZ**

## VOTRE DIRECTRICE GENERALE



Béatrice **ROYEN**

# CONTACTS DES SERVICES

## ADMINISTRATION COMMUNALE

### Accueil :

087/37.91.18

- 08h30 à 12h00
- 13h30 à 16h30

### Bourgmestre :

087/37.91.26

### Bureau des Echevins

087/37.91.28 ou 91.29

### Etat civil – Population :

087/37.91.10

- 08h30 à 12h00
- 13h30 à 16h00
- samedi de 09h00 à 12h00

### Urbanisme :

087/37.91.30

- Du lundi au vendredi
- de 08h30 à 12h00
- Le jeudi soir de 17h00 à 20h00
- Fermé le samedi

### Marchés publics :

087/37.91.21 ou 91.22

- 08h15 à 12h00
- 13h15 à 16h30

### Protocole et communication:

087/37.91.42

- 08h30 à 12h00
- 13h30 à 16h30

### Travaux :

087/47.49.41



**CENTRE PUBLIC D'ACTION SOCIALE**

## **Le Conseil**

VOTRE PRESIDENTE DU C.P.A.S.



**Noëlle WILLEM**  
Présidente

VOS CONSEILLER(E)S



**Olivier BREDO**



**Michel WILKIN**



**Anne  
CHARPENTIER**



**Julie  
DOHOGNE**



**Audrey XHROUET**



**Claude WIES**



**Jean-Paul  
COLLETTE**



**Jean - Pierre  
DEVOS**

VOTRE DIRECTRICE GENERALE



**Catherine ABRASSART**

## Le CPAS : un service accessible à toute la population

Vous habitez la commune de Jalhay et vous êtes confrontés à des questions ou des problèmes relevant du domaine social.

Le CPAS peut vous donner une information sociale de base ainsi qu'une orientation vers l'organisme le plus adéquat pour répondre à votre demande.

La confidentialité est assurée.

Ce service est accessible à toute personne résidant dans la commune de Jalhay.

Vous pouvez nous contacter par téléphone au 087/29.90.10 du lundi au vendredi de 08h30 à 12h00 et de 13h00 à 16h30.

Site internet : [www.cpasjalhay.be](http://www.cpasjalhay.be)



	<b>SART</b> (Maison Bronfort, Pl. du Marché 234)	<b>JALHAY</b> (Administration communale)
<b>LUNDI</b> matin	Mme Virginie BREDO	Mme Valérie FONTAINE
<b>LUNDI</b> après-midi		Prenez RV avec une assistante sociale.
<b>MARDI</b> matin	Mme Anne PAULY (sur RV)	Mme Virginie BREDO
<b>MARDI</b> après-midi		Prenez RV avec une assistante sociale.
<b>MERCREDI</b> matin	Mme Valérie FONTAINE	Mme Martine ARNOULD
<b>MERCREDI</b> après-midi		Prenez RV avec une assistante sociale.
<b>JEUDI</b> matin	Mme Martine ARNOULD	Mme Valérie FONTAINE
<b>JEUDI</b> après-midi		Prenez RV avec une assistante sociale.
<b>VENDREDI</b> matin	Mme Martine ARNOULD	Mme Anne PAULY
<b>VENDREDI</b> après-midi		Prenez RV avec une assistante sociale.

## Permanences du CPAS

A **Sart** (Maison Bronfort - place du Marché 234)  
les lundis, mercredis, jeudis et vendredis de 09h00 à 11h00

A **Jalhay** (à l'administration de Jalhay – 1<sup>er</sup> étage)  
du lundi au jeudi de 09h00 à 11h00

# LOGEMENT



## Bientôt, 4 logements à louer à SART

Les travaux entamés par la Fabrique d'église pour rénover l'ancien « Cercle paroissial » situé Grand-Rue à Sart vont bon train.

Après plus de 10 ans d'inoccupation, ce sont **4 logements totalement rénovés qui vont être prochainement inaugurés.**

Pour réaliser ces travaux de rénovation, le Conseil de fabrique avait délégué à la Commune de Jalhay la procédure des marchés publics.

Ne possédant pas les fonds propres nécessaires pour sa rénovation, la Fabrique d'église avait sollicité un crédit auprès du Fonds du logement.

Celui-ci a octroyé une intervention totale de 394.000€ consistant en une subvention de 162.850€ (non remboursable) et d'un crédit de 231.150€ à un taux 0% sur 20 ans, moyennant une prise en gestion des 4 logements par l'AIS Haute-Ardenne pendant une période minimale de 20 ans. Il s'agit de 3 logements 2 chambres et un logement 3 chambres.

Pour rappel, l'AIS Haute-Ardenne est gérée sous forme d'ASBL dont le Conseil d'administration est composé de représentants des communes qui y ont adhéré. Elle est composée des Communes de Spa, Malmedy, Stavelot, Waimes, Trois-Ponts, Lierneux, Jalhay et Theux.

L'attribution des logements est décidée par un Comité d'attribution composé des membres du Comité directeur de l'AIS, ainsi que du Bourgmestre et du Président du CPAS de la Commune concernée. Ce comité attribue le logement sur base du rapport dressé par un travailleur social de l'AIS reprenant les différents candidats locataires inscrits à l'AIS et qui sont intéressés par le logement.

Contrairement à ce que l'on pourrait penser, **une large partie des ménages ou de personnes isolées peuvent prétendre à ces logements si leurs revenus imposables ne dépassent pas certains plafonds.**

A dater du 01/01/2024	Ménage en état de précarité (cat 1)	Ménage à revenus modestes (cat 2)	Ménage à revenus moyens (cat 3)
Personne seule	17.000 €	34.100 €	52.800 €
Plusieurs personnes	23.200 €	42.600 €	63.900 €
Majoration enfant à charge	3.200 €	3.200 €	3.200 €

Si vous êtes intéressé par un des logements et que vous remplissez cette condition, n'attendez plus pour prendre rendez-vous auprès de l'AIS « Haute-Ardenne » au 080/34.15.79

### Documents à apporter lors de votre inscription :

- Copie Carte d'identité (recto-verso) du chef de ménage et de son conjoint
- Composition de ménage et certificat de bonne vie et mœurs (à aller chercher à l'administration communale)
- Fiche de salaire récente ou attestations de revenus
- Documents attestant le paiement d'allocations familiales ou copie
- Preuves de paiement des 3 derniers mois de loyers - reçu de votre dernier propriétaire
- Dernier avertissement-extrait de rôle
- Document attestant le paiement des allocations familiales ou copie de l'extrait de compte bancaire
- Copie de jugement en cas de garde alternée ou de pension alimentaire (reçue ou à payer)

# Le compteur individuel

## Une obligation pour chaque logement

### Information Energie Info Wallonie

C'était prévu depuis plusieurs années, c'est désormais d'application : depuis le **1er janvier 2024**, chaque logement de chaque immeuble à appartements situé en Wallonie devra être équipé de **compteurs individuels** pour l'électricité et le gaz, et ce **aux frais du propriétaire**, sauf en cas d'impossibilités techniques.

Attention, en ce qui concerne le **gaz**, seuls les logements dans lesquels le gaz est directement acheminé en vue d'une utilisation individuelle (par exemple pour alimenter une cuisinière ou un chauffe-eau situé dans le logement) sont concernés. En ce qui concerne les logements dont la consommation en gaz s'effectue uniquement via une **installation de chauffage collective** à plusieurs autres logements, cette obligation ne s'applique pas.

C'est une bonne nouvelle pour les locataires qui pourront décider librement de leur fournisseur d'énergie, mieux contrôler les tarifs, et bénéficier du tarif social éventuel.

Si **vous êtes propriétaire** d'un ou plusieurs logement(s), il est conseillé de prendre contact avec le gestionnaire de réseau de distribution compétent pour la zone où se situe ce ou ces logement(s) afin de demander une offre de raccordement. Il est possible que le logement doive être mis en conformité par un électricien ou un chauffagiste agréé préalablement à l'installation du compteur.

Si vous êtes locataires d'un logement individuel qui ne dispose pas de compteur individuel, nous vous recommandons d'informer votre propriétaire de cette obligation. En cas de problème, le juge de paix pourra vous aider gratuitement à trouver une solution.

Si vous ne savez pas qui est votre Gestionnaire de Réseau de Distribution, rendez-vous sur le site de la CWAPE [www.cwape.be](http://www.cwape.be)



## REEMPLIR VOTRE DECLARATION FISCALE



### Quand votre déclaration d'impôts doit-elle être déposée en 2024?

- **Déclaration papier:** pour le **30 juin 2024** au plus tard
- **Déclaration via Tax-on-web:** pour le **15 juillet 2024** au plus tard

#### Au format numérique, via Tax-on-web

Dès fin avril, votre déclaration (en grande partie pré-remplie) ou votre proposition de déclaration simplifiée est disponible dans MyMinfin (Tax-on-web).

Comment accéder à votre déclaration ou à votre proposition de déclaration simplifiée ?

- Allez sur MyMinfin.be.
- Identifiez-vous soit via itsme®, soit via votre carte d'identité, votre code PIN et un lecteur de carte (code PIN de la carte d'identité perdu ou oublié ?).

Une fois la déclaration terminée, une estimation du montant de l'impôt qui vous sera réclamé/restitué vous est communiquée.

## **Vous n'utilisez pas MyMinfin (Tax-on-web) ?**

Si vous n'avez pas utilisé Tax-on-web l'année passée, vous recevrez normalement votre déclaration (ou proposition de déclaration simplifiée) par la poste, dans le courant du mois de mai.

**Si vous n'avez rien reçu début juin, téléphonez au 02 572 57 57 (\*).**

(\* Appel au 02 572 57 57 : après le choix de langue, sélectionnez 2 (pas de code) > 1 (impôt) > 1 (impôt des personnes physiques) > 2 (pas un indépendant) > 1 (en Belgique)

### **Important :**

- Si vous avez reçu une proposition de déclaration simplifiée et que vous acceptez les données proposées, vous n'avez rien à faire.
- Si la proposition de déclaration simplifiée est incorrecte ou incomplète, vous devez adapter les données via Tax-on-web ou remplir correctement le formulaire de réponse et l'envoyer par courrier à l'adresse indiquée sur ce formulaire.

### **Besoin d'aide ? Vous voulez faire remplir votre déclaration par les experts du SPF Finances ?**

- L'aide se fait uniquement sur rendez-vous. Téléphonez au numéro mentionné sur l'enveloppe de votre déclaration (enveloppe brune).
- Inutile de vous déplacer ! Les experts du SPF Finances vous rappelleront au moment fixé pour remplir avec vous votre déclaration par téléphone.
- Vous préférez faire remplir votre déclaration dans un bureau du SPF Finances ? Signalez-le au moment de prendre rendez-vous.

## **LE CPAS DE JALHAY ORGANISE SON ANNUEL**

### **REPAS DES AINES JEUDI 30 mai 2024 à 12h00**

Salle "La Grange" à Sart  
Réservez par téléphone au  
087/29.90.10 ou par mail à :  
genevieve.colard@cpasjalahay.kie  
(pour le 15 mai au plus tard)

**Votre inscription est obligatoire et ne sera effective qu'à la réception de votre paiement sur le compte bancaire n° BE28 0910 0097 8820**

**ANIMATION :**  
SAMMY le Magicien  
et musique d'ambiance



**Menu 25 €/personne**  
Soupe tomate & basilic  
Tranche de porcelet,  
sauce poivre vert,  
gratin dauphinois &  
légumes de marché  
L'ardoise gourmande  
de 4 mini desserts





# SENIOR FOCUS

## VOUS AVEZ 65 ANS ET PLUS ?

### VOUS HABITEZ SPA, THEUX OU JALHAY ? CECI VOUS CONCERNE ...

La zone de Police Fagnes est attentive, depuis de nombreuses années, au sort des personnes âgées et aux problèmes qu'elles peuvent rencontrer.

En 2017, la zone de Police Fagnes a souhaité aller encore plus loin et offrir un service supplémentaire et totalement gratuit à la population en développant le concept « SENIOR FOCUS » créé par la zone de Police Boraine. Après une interruption due à la crise sanitaire COVID 19 et aux inondations, le service prévention de la zone et ses partenaires relancent activement le projet.

#### LE CONCEPT

Lors de la disparition ou en cas de malaise d'une personne, la recherche rapide et active d'informations est primordiale, voire vitale. L'expérience de terrain nous a convaincus de la nécessité de pouvoir agir immédiatement lors de ces deux cas de figure.

Si la personne vit seule, la tâche s'avère plus ardue pour rassembler les premiers renseignements nécessaires. De même, l'entourage n'est parfois pas en mesure de communiquer l'ensemble des éléments utiles par méconnaissance ou submergé par l'émotion de la situation.

#### LA SOLUTION

Afin d'obtenir rapidement les informations en cas d'intervention, un questionnaire détaillé a été élaboré et adapté. Celui-ci sera conservé dans une boîte hermétique de couleur jaune fluo placée dans la porte du FRIGO. Ce lieu n'a pas été choisi par hasard ; il s'agit non seulement d'un électroménager que tout le monde possède mais également un lieu facilement identifiable.

Il est important qu'il y ait une cohérence, une uniformité au niveau de l'endroit afin de faciliter le travail des premiers intervenants. Ceux-ci seront avertis de la présence de la boîte grâce à un autocollant coloré placé au dos de la porte d'entrée du logement (côté intérieur).

**Chaque personne âgée de 65 ans et plus, domiciliée dans l'une des trois communes formant notre zone (SPA – THEUX – JALHAY) pourra bénéficier de cette boîte (1 par ménage), du (des) questionnaire(s) et de l'autocollant, et ce de manière totalement gratuite.**

#### EN CAS DE DISPARITION

Afin de débiter l'enquête et les recherches, les policiers doivent disposer rapidement de certains éléments : la photographie récente du disparu, ses signes distinctifs comme les tatouages, une barbe, les cicatrices,... ses habitudes de vie, son lieu de recueillement, ses lieux fréquentés...

L'ensemble de ces éléments seront repris clairement dans le questionnaire.

#### EN CAS DE MALAISE

Les services de secours (ambulanciers, pompiers, médecins généralistes, policiers...) auront à portée de main tous les renseignements médicaux indispensables à une bonne prise en charge rapide et adaptée : liste des médicaments, allergies, maladies... En effet, les premiers instants, dès la constatation d'un malaise, sont capitaux. Il n'y a pas une minute à perdre !

#### LE QUESTIONNAIRE

Le document que l'on retrouve dans la boîte liste des renseignements clairs et précis. Il reprend toutes les informations essentielles de la personne âgée : Nom et prénom, date de naissance

Numéro national

Signes distinctifs

Photo récente

Liste des médicaments indispensables

Liste des maladies ou allergies

Numéro et coordonnées des personnes de contact

Habitudes de vie

...



## COMMENT OBTENIR VOTRE KIT « SENIOR FOCUS » ?

1. Vous pouvez retirer votre kit « SENIOR FOCUS » ou celui de vos parents (sur base d'une carte d'identité) dans votre antenne de police  
ANTENNE DE JALHAY, Surister 61: 087/29 29 80  
Du lundi au vendredi de 09h00 à 12h00 et de 13h00 à 16h00
2. Le service prévention sera présent lors de certaines manifestations organisées sur votre commune.
3. Les inspecteurs de quartier iront également à la rencontre des personnes résidant sur leur quartier. Leur mission première sera d'offrir la boîte et d'expliquer son intérêt et ses avantages. Au-delà du projet, cette visite permettra également de (re)créer un lien entre le senior et « son » policier de quartier, de mettre un visage sur un nom.

Ce kit est totalement gratuit pour les citoyens de la zone de Police Fagnes.

N'acceptez jamais de le payer.

Des questions ? Besoin d'une information complémentaire ?

Zone de Police Fagnes - Service Prévention

Avenue Reine Astrid 234 - 4900 SPA

087 / 79 33 60 – 62 ou 65

Zp.fagnes.sav@police.belgium.eu

## Télécoms : du neuf en matière de tarif social

A partir du 1<sup>ER</sup> MARS 2024, les opérateurs disposant d'un réseau fixe (Proximus, Telenet, VOO) ont l'obligation de proposer deux offres. Elles devront clairement être définies en tant que tarif social afin d'éviter la confusion avec les autres offres commerciales classiques :

- Une offre de base, maximum 19€, qui comprend de l'internet à haut débit + 150 Go de données par mois ;
- Une offre combinée, maximum 40€, fournissant au moins une connexion à internet à haut débit + la télévision + réduction de 50% sur les frais d'installation.

### Qui a droit à l'offre internet sociale ?

Il faut résider en Belgique,

Une personne au sein du ménage doit être bénéficiaire d'un droit social subsidiaire :

- RIS
- Aide sociale équivalente
- GRAPA
- Allocations d'handicapé, d'intégration, pour l'aide aux tierces personnes, d'aide aux personnes âgées à autonomie réduite, pour enfant atteint d'un handicap avec incapacité minimale de 4 points

!!!! Les personnes ayant le **statut BIM mais ne répondant pas à l'un des quatre critères** cités ci-dessus n'ont **pas droit au tarif social** !!!!

Ce tarif social n'est pas cumulable avec d'autres réductions tarifaires.

Comment demander son offre internet social ?

### Il n'est pas automatique !

La demande doit être introduite volontairement auprès de l'un des trois opérateurs cités plus haut. Il vous suffit de présenter votre carte d'identité. L'opérateur saura ainsi si une personne du ménage remplit une des conditions via son propre système informatique.

- > Si la réponse est positive, le demandeur peut souscrire à l'offre sociale internet, un délai de 7 jours est laissé à la personne pour choisir si elle contracte l'offre ou non.
- > Si la réponse est négative, le demandeur reçoit un courrier expliquant ce refus.

L'offre ne s'applique qu'UNE FOIS par ménage, mais elle peut être installée à UNE autre adresse que l'adresse officielle (ex : Kot...).

Le droit au tarif est révisé tous les 6 mois par le SPF. Si la situation d'un bénéficiaire du tarif social change et qu'il ne se trouve plus dans les conditions pour bénéficier de ce tarif, il a trois mois pour conclure un contrat normal auprès de n'importe quel opérateur.

## Membres du CCCA :

Madame Nicole DUMEZ	Madame Fabienne FRANÇOIS
Madame Monique KEUNINCKX	Madame Gratiennne LISING
Madame Noëlle WILLEM	Monsieur Daniel BROCHART
Monsieur Jean-Marie COLS	Monsieur André DEROANNE
Monsieur Michel DUPONT	Monsieur Alain GILLARD
Monsieur Louis LHONNEUX	Monsieur Jean PETINIOT
Monsieur Sylvain ROELS	Monsieur Patrick STATTROP
Monsieur Pierre THÉATE	Monsieur Jean-Marc VANDEN BULCK
Monsieur Léon VERHAEGHE	Monsieur André VINCENT

Après 2 années perturbées par les crises successives, le Conseil consultatif a repris progressivement ses activités en proposant l'année dernière une initiation à la marche nordique et une autre consacrée au vélo électrique sur le site de la Gileppe...

Actuellement, le groupe de travail mobilité-sécurité finalise son analyse des zones relevées comme étant dangereuses. Une fois clôturée, celle-ci sera remise au collège communal.

Pour cette année 2024, 5 activités sont proposées aux aînés de notre commune :

- Une conférence sur les droits de succession le 19 mars
- Une sensibilisation à la conduite sur simulateur le mardi 26 mars
- Une initiation au Tennis de Table le 16 avril au TTTiège
- Une marche de 8 kilomètres le 23 avril
- La Visite de la Brasserie Sparsa le 7 mai

**Infos et inscription obligatoire au 087/29.90.10**



Durant la semaine des aidants proches, en collaboration avec l'asbl « LE BIEN VIEILLIR », le CPAS de JALHAY vous propose une:

## Conférence

### Comprendre et accompagner les personnes atteintes de la maladie d'Alzheimer

**Lundi 15 avril 2024 dès 19h30**

Salle du conseil communal

Rue de la Fagne 46 à 4845 JALHAY

RSVP avant le 2 avril au 087/ 29 90 10

ou par mail: [info@cpasjalahay.be](mailto:info@cpasjalahay.be)





Le Plan de cohésion sociale (PCS) vise à soutenir les communes qui s'engagent à promouvoir la cohésion sociale sur leur territoire

Le PCS poursuit deux objectifs, à savoir réduire la précarité et les inégalités en favorisant l'accès effectif de tous aux droits fondamentaux et contribuer à la construction d'une société solidaire et coresponsable pour le bien-être de tous.

La cohésion sociale est partout dans notre société, elle concerne tous les domaines de nos vies et nombreuses sont les manières de la renforcer.

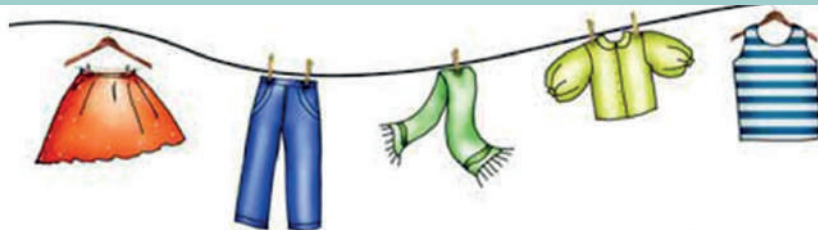
Tenant compte des réalités jalhaytoises, le PCS de Jalhay a choisi 2 axes de travail :

- Le droit à l'épanouissement culturel, social et familial (intégration des personnes seules et lutte contre l'isolement)
- Le droit à la mobilité (formation théorique et pratique du permis de conduire, remise à niveau du permis de conduire)

Dans le cadre de ces thématiques, le PCS propose les activités suivantes aux Colibris :

- ▶ Des ateliers chaque vendredi après-midi aux colibris (saponification, macramé, marche à pied, tricot, peinture...) de 14h00 à 16h00
- ▶ Prochainement, des ateliers le mercredi matin au sein de la boutique Presque neuf à Sart
- ▶ L'organisation de séances de yoga sur chaise tous les derniers mercredis du mois de 14 à 16h
- ▶ Les séances de sophrologie le 3e lundi du mois à 14h
- ▶ Le coiffeur social un lundi/mois
- ▶ En collaboration avec Mobitic, des séances de cours d'initiation à l'informatique
  - 18 avril : le cloud
  - 16 mai : argent et banque en ligne
  - Détecter la fraude et éviter les dangers du net

**Infos et réservations : 087/29.90.20 (ouvert à tous)**



## Nouvelle organisation dans votre boutique presque 9!

Depuis novembre 2023, les dépôts se font uniquement sur rdv, les mardis de 9h à 16h.

Pour cela vous pouvez prendre contact pendant les heures d'ouverture au **0471/34 98 15**

Les dons seront ainsi vérifiés en votre présence,

**Vous repartirez avec les articles « jugés en mauvais état »**

Le C.P.A.S. de Jalhay

# URBANISME

## Vous souhaitez rénover votre allée d'accès ? Minute...

Dans le cadre de la lutte contre l'imperméabilisation des sols, la Région wallonne impose l'emploi de matériaux **PERMEABLES\***, afin de ralentir le ruissellement des eaux de pluie et favoriser leur infiltration.

### Qu'entend-on par perméable\* ?

Des matériaux qui laissent traverser ou pénétrer un fluide par leur structure propre ou par leur mode d'assemblage. Exemple : graviers, dolomie damée, pavés japonais, dalle de béton alvéolée, etc.

### Le saviez-vous ?

Depuis 2017, la création ou la transformation d'une allée d'accès et/ou d'emplacements de stationnement en plein air en matériaux NON PERMEABLES (asphalte, béton...) est soumise à permis d'urbanisme.

Pour tout projet, nous vous invitons à prendre contact préalablement avec le Service urbanisme de l'Administration communale ([service.urbanisme@jalhay.be](mailto:service.urbanisme@jalhay.be)). (Référence légale : Article R.IV.1-1-J5 du Code du développement territorial).



## L'habitat léger, c'est quoi ?

Selon le Code Wallon de l'Habitat durable, l'habitation légère est une habitation qui cumule au moins 3 des critères suivants :

- Démontable
- Déplaçable
- D'un volume réduit
- D'un faible poids
- Ayant une emprise limitée
- Auto-construite
- Sans étage
- Sans fondation
- Qui n'est pas raccordée aux impétrants



## Faut-il une autorisation pour construire ou installer une habitation légère ?

Le placement ou la construction d'une habitation légère est soumis à l'obtention préalable d'un permis d'urbanisme, et ce quel que soit le système constructif envisagé.

### Où peut-on placer les « habitations légères » ?

La localisation possible est limitée aux zones destinées à l'urbanisation au plan de secteur (les zones d'habitat et les zones d'habitat à caractère rural).

Face à l'afflux de demandes et afin d'intégrer au mieux ce type de constructions au contexte bâti local et limiter les nuisances éventuelles, le Collège communal a adopté une ligne de conduite concernant l'implantation des constructions légères sur le territoire : <https://www.jalhay.be/wp-content/uploads/2024/03/Habitat-leger-Ligne-de-conduite-Approbation-Conseil-18.10.2021.pdf>

### Sur un terrain vierge à bâtir



- Exclus des cœurs de village
- Exclus des lotissements
- Situées sur un terrain isolé
- Non-visibles depuis la voirie

### Sur un terrain déjà bâti



- Exclus des cœurs de village
- Situées dans un rayon de 10 m max. d'une construction déjà existante
- Implantées à 4.00 m min. des limites mitoyennes

Pour tout projet nous vous invitons à contacter le Service urbanisme de l'Administration communale ([service.urbanisme@jalhay.be](mailto:service.urbanisme@jalhay.be)).

## ANNONCE :

### AVIS D'ENQUÊTE PUBLIQUE

#### Projet de Plan d'aménagement forestier de la Forêt domaniale de Sart

Le Service public de Wallonie- SPW Agriculture, Ressources naturelles et Environnement - Département de la nature et des forêts (DNF) - Direction extérieure de Liège, a initié la rédaction du projet de plan d'aménagement de la forêt domaniale **de Sart**.

Ce projet de plan est situé dans les communes de Jalhay, Spa et Stavelot et est soumis à enquête publique.

Les administrations communales de Jalhay, Spa et Stavelot portent donc à la connaissance de la population le projet de Plan d'aménagement (PPAF) de la Forêt domaniale **de Sart** ainsi que son Rapport d'Incidences Environnementales (RIE). Cette enquête publique a pour but de recueillir l'avis du public en vue de l'adoption de ce plan par le ministre wallon en charge des forêts de la Région Wallonne, propriétaire de la Forêt domaniale **de Sart**.

Vous pouvez consulter ce Plan et émettre vos remarques pendant la durée de l'enquête publique, dans les bureaux de l'administration communale de Jalhay, rue de la Fagne 46 à 4845 Jalhay. Des renseignements complémentaires peuvent y être obtenus ainsi qu'auprès du cantonnement du DNF de Spa (Balmoral 41 à 4845 JALHAY, mail : [cantonnement.nature.forets.spa@spw.wallonie.be](mailto:cantonnement.nature.forets.spa@spw.wallonie.be)) et à la Direction de LIEGE (Esplanade Simone Veil 1, B - 4000 Liège, mail : [nature.forets.liege@spw.wallonie.be](mailto:nature.forets.liege@spw.wallonie.be)).

#### L'enquête publique se déroule du 04/03/2024 au 18/04/2024

Le Plan peut être consulté dans les bureaux de l'administration communale de Jalhay chaque jour ouvrable de **08h30 à 12h00**

Les **jeudis de 17h00 à 20h00** sur rendez-vous (téléphone 087/37.91.30 ou [alain.foguenne@jalhay.be](mailto:alain.foguenne@jalhay.be))

## MOBILITÉ



Voies sans issue...mais pas pour tout le monde !

Piétons, cyclistes ou cavaliers, nous connaissons de nombreux exemples de voies sans issue... seulement pour les voitures.

Pour bien montrer que la voie est libre pour la mobilité active, le Collège communal, en collaboration avec l'asbl **Tous à pied** et avec l'équipe de bénévoles, a procédé à l'adaptation de la signalisation du panneau de voie sans issue (ci-dessus) en voie sans issue à l'exception de certains types d'usagers (ci-dessous).



Ainsi, ce projet contribue à étendre le maillage de voiries communales principalement destinées aux modes actifs.

Nous en avons oublié ? Faites le nous savoir sur l'adresse [service.mobilite@jalhay.be](mailto:service.mobilite@jalhay.be) et nous analyserons la demande.



# JEUNESSE

## Conseil Communal des enfants

« Après une période de campagne et d'élections dans les quatre écoles communales, huit jeunes conseillers, élèves élus des classes de cinquième année primaire, ont prêté serment ce mercredi 22 novembre 2023 devant le Bourgmestre Michel FRANSOLET, en compagnie des jeunes conseillers de sixième année élus en 2022 et du conseil communal des adultes. Un bel exercice démocratique qui leur permettra de développer leurs projets sur la commune.



Depuis, séance après séance et dans la bonne humeur, nos jeunes conseillers discutent, argumentent, votent, élaborent leurs projets pour pouvoir comprendre le processus électif et la gestion d'une commune.

Des visites sont prévues notamment à la nouvelle caserne de Herve ainsi qu'au salon « Jalhay J'entreprends ». Le but? D'une part, leur faire visiter un lieu de grande utilité publique et, d'autre part, leur faire découvrir leur commune par le prisme de différents métiers qui l'animent.

Une partie de leurs réalisations vous seront dévoilées à la fin de l'année scolaire.

Ils ne manquent pas d'idées pour améliorer la vie de notre commune.

# CIVILITÉ

Les relations humaines ont toujours été d'une complexité infinie et notre commune n'échappe pas à cette règle, que ce soit pour les rapports entre citoyens, entre les citoyens et l'administration, entre les membres du personnel ou encore entre la population et les élus.

De tous temps, la courtoisie et la modération ont permis de lever bien des problèmes. Le respect et le dialogue se trouvent à la base de relations harmonieuses et heureuses dans le respect de la différence, dans l'empathie et dans la compréhension. Ces valeurs doivent être partagées par les différents interlocuteurs, elles permettent toujours de résoudre les problèmes quand la bonne volonté est partagée.

Si vous parvenez à appliquer ces règles, vous ne pourrez que mieux vous sentir. Si vous ne le pouvez pas, c'est vraiment dommage pour vous.

# CITOYENNETÉ

## Elections fédérales, régionales et européennes du 09 juin 2024.



Le **09 juin prochain**, auront lieu les élections fédérales, régionales et européennes.

L'organisation de ces élections va monopoliser nombre d'entre nous pour une participation à ce processus démocratique important.

Toute personne qui souhaiterait spontanément apporter son aide à ces opérations sera la bienvenue, que ce soit en qualité de Président, de secrétaire ou d'assesseur des bureaux de vote et de dépouillement.

Pour ce faire, les personnes intéressées peuvent se manifester spontanément auprès du secrétariat du canton électoral, Monsieur Lionel DECHESNE soit par téléphone: 087/76.04.23 soit par mail à l'adresse : [lionel.dechesne@ville-limbourg.be](mailto:lionel.dechesne@ville-limbourg.be).

*Henri COLLARD*

Président du canton électoral de Limbourg (communes de Jalhay, Limbourg, Baelen, Welkenraedt).

## Droit de vote aux élections européennes pour les Belges de 16-18 ans

Le 21 décembre 2023, la Chambre des représentants a adopté une loi visant à confirmer **le vote des jeunes de 16 et 17 ans pour le Parlement européen** ; ceci suite à l'arrêt de la Cour constitutionnelle qui avait annulé en partie la loi du 01/06/2022.

Voici ce que prévoit cette nouvelle loi :

Les jeunes Belges ne doivent plus s'inscrire pour l'élection du Parlement européen. Ils figureront d'office sur la liste des électeurs. Cependant, le vote ne sera pas obligatoire pour ces jeunes.





# ENERGIE

## ENERGIE - Les achats groupés

### Plus de 9.000 € d'économie pour la première édition des achats groupés d'énergie aux Jalhaytois

Fin 2023, la commune de Jalhay a organisé, en collaboration avec Wikipower, une ambitieuse campagne d'achats groupés durables en lien avec les énergies. Les solutions proposées aux citoyens concernaient l'électricité et le gaz.

#### Le bilan est positif :

- **181 ménages Jalhaytois se sont inscrits**, soit 4,8% des ménages de la commune.
- **72 d'entre eux ont souscrit aux offres négociées**, pour une économie estimée globale de **9.310 €**
- **37,6 tonnes équivalent de CO2<sup>1</sup>** ont été économisées, contribuant ainsi à la protection de l'environnement.

#### LE SAVIEZ-VOUS ?

Wikipower, c'est une plateforme collaborative qui aide les citoyens à réduire leurs factures. La mission principale est de rendre l'énergie moins chère en :

- Organisant des achats groupés
- Développant et gérant des comparateurs de prix

#### • **Guichet Service Energie Jalhay :**

[energie@jalhay.be](mailto:energie@jalhay.be)

087/379.143

Permanence : tous les jeudis de 17h00 – 20h00

Sur rendez-vous obligatoire

#### • **Guichet Energie Verviers :**

[Guichetenergie.verviers@spw.wallonie.be](mailto:Guichetenergie.verviers@spw.wallonie.be)

087/440.360

#### Électricité

Engie	29,17%
Luminus	26,39%
TotalEnergies	23,61%
Eneco	8,33%
Octa+	6,94%
Mega	5,56%
Autres	0,00%



#### Électricité & Gaz

TotalEnergies	40,00%
Mega	20,00%
Luminus	20,00%
Octa+	20,00%
Engie	0,00%
Eneco	0,00%
Autres	0,00%



Figure 2 : Parts de marché des fournisseurs d'énergie parmi les participants à l'achat groupé de la Commune de Jalhay

#### Caractéristiques des offres sélectionnées

Au terme des négociations mettant en concurrence les différents fournisseurs, Wikipower a sélectionné les prestataires dont les offres maximisaient les économies des participants à l'achat groupé. Le fournisseur qui a été retenu, à la suite des négociations, pour chaque service proposé, aussi bien pour le gaz que pour l'électricité, est **Mega**.

# ENERGIE

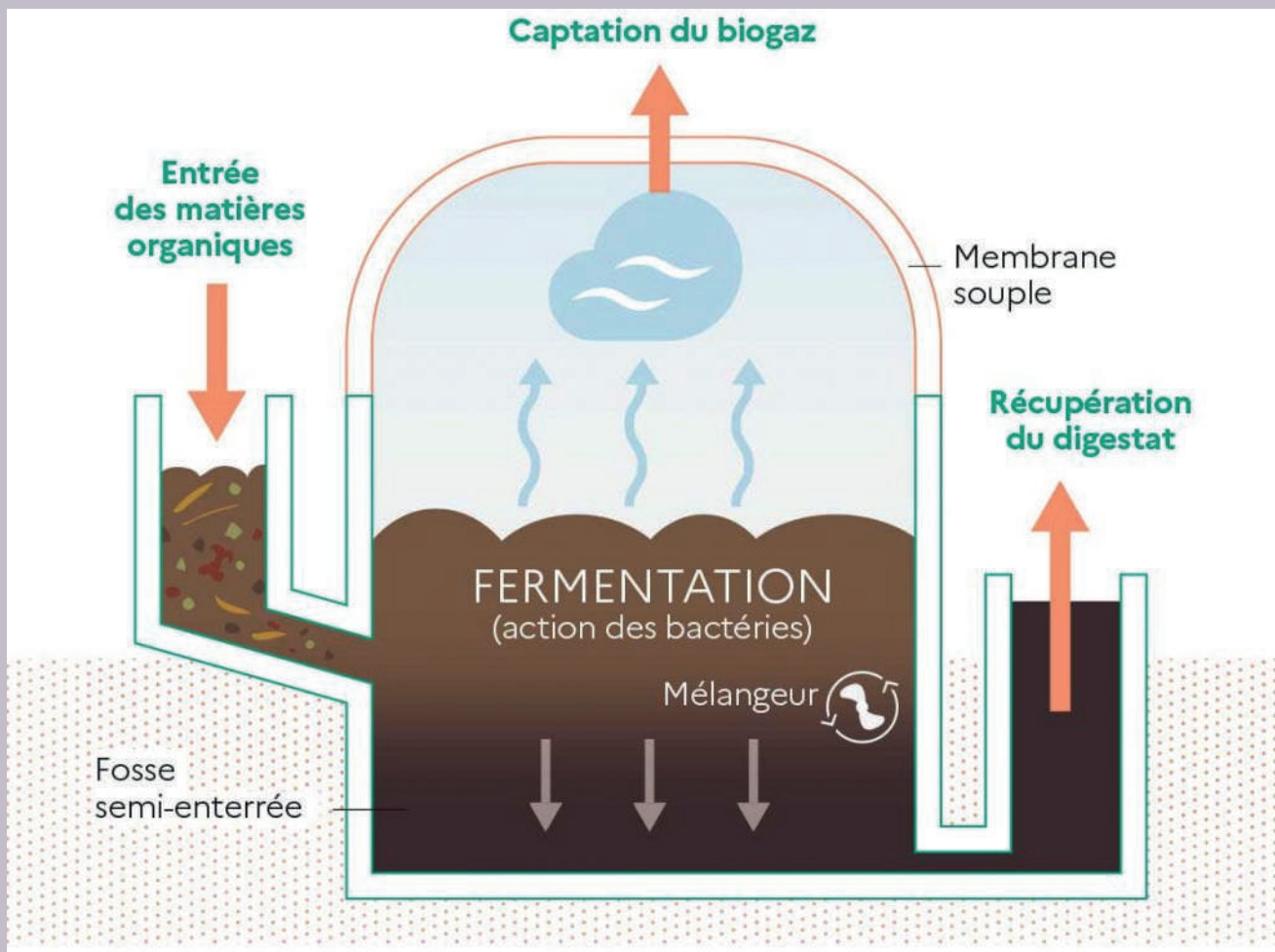
## Une unité de biométhanisation à Jalhay ? Et pourquoi pas ?

Nous avons le privilège de vivre au sein d'une commune rurale. Nous sommes entourés de prairies et de quelques champs qui sont essentiellement exploités par les agriculteurs de nos villages. Comme vous l'avez découvert dans la presse, ceux-ci vivent une fois encore des moments difficiles liés aux prix qu'ils perçoivent pour les produits qu'ils mettent en vente et la charge administrative de plus en plus grande et chronophage. Certains vous diront qu'ils se plaignent toujours. Il est vrai que les crises qui les touchent sont fréquentes et difficiles à vivre.

C'est sur base de ce constat qu'une réflexion a été initiée au sein de notre commune, notamment par le groupe de travail Pollec (Politique Locale Energie Climat) où des rencontres ont été organisées, tout d'abord pour comprendre l'intérêt de la biométhanisation, ensuite pour le présenter à quelques agriculteurs locaux, pour jauger l'intérêt du secteur. Il en est ressorti que les personnes contactées semblent prêtes à emboîter le pas si des propositions correctes leur étaient faites dans le cas de la création d'un tel projet chez nous.

Outre l'intérêt du monde agricole, un tel projet pourrait s'avérer intéressant pour toutes les personnes qui cherchent une solution pour éliminer leurs herbes de pelouse, qu'elles soient professionnelles ou privées. Une unité de biométhanisation permettrait de produire de l'énergie verte au sein de notre territoire communal. Elle serait aussi génératrice d'emplois non délocalisables.

Une étude de pré-faisabilité vient d'être entamée chez nous et devrait nous donner des indications quant à l'intérêt d'un tel projet. Nous en attendons les conclusions avec impatience en espérant pouvoir proposer une nouvelle source de revenus pour nos agriculteurs, des effluents d'élevage désodorisés et une production d'énergie verte profitable à tous.



# ENVIRONNEMENT

## Commune zéro déchet

Depuis 2021, la commune de Jalhay s'est lancée dans une démarche visant à tendre vers le zéro déchet. Des actions éco-exemplaires, internes à la commune, autant que des actions à destination des citoyens ont été et sont toujours menées.



Ménage nature

Votre commune s'essaye aux produits naturels...



Gaspillage alimentaire

Atelier d'explication des techniques de conservation des aliments



Sensibilisation à l'eau du robinet



Bar à eau

Sortie prochaine avec la MJ qui vous fera goûter différentes eaux : arriverez-vous à retrouver l'eau du robinet ou votre esprit vous jouera-t-il des tours ?



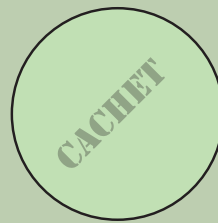
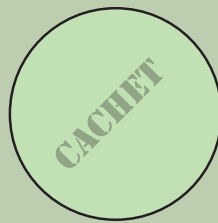
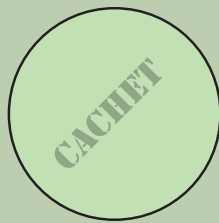
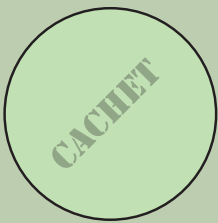
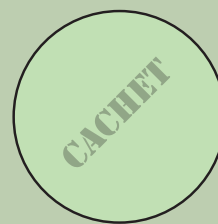
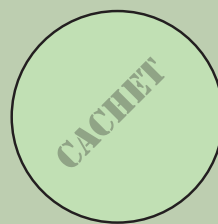
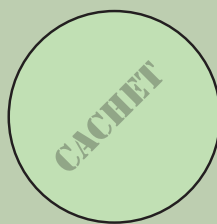
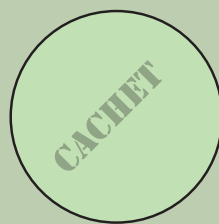
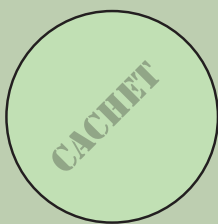
Projet compost

Compost installé dans les écoles et bâtiments communaux avec des panneaux explicatifs

**Contenants bienvenus :** chez vos commerçants, cette carte de fidélité sera estempillée pour 10 passages chez les participants qui ont apposé l'autocollant. Quand la carte sera complète avec 10 cachets soit 10 visites chez 1 ou plusieurs commerces ZD), vous pourrez retirer le sac de votre choix à la bibliothèque communale de Jalhay, rue de la Fagne 15 : 087/64 60 98

[bibliotheque.jalhay@jalhay.be](mailto:bibliotheque.jalhay@jalhay.be) - Ouvert mardi 13h30 – 18h00, mercredi 13h30 – 18h00, vendredi 13h30 – 18h00, samedi 09h00 – 13h00.

A gagner : Sacs à pain, sacs à baguettes et sacs réutilisables  
!! Votre contenant doit être adapté au produit et propre !



# JEUNESSES

## Comités et jeunesses de villages vous attendent!

La Commune de Jalhay a la grande chance d'être parsemée de différents villages dans lesquels nos traditions sont perpétuées.

A la racine de ce continuum se trouvent les comités et jeunesses de villages. Ils sont le poumon associatif, folklorique, festif, patrimonial de notre histoire conservée. Par leurs différentes activités organisées tout au long de l'année, ils font en sorte que nos villages vivent, que les habitants se retrouvent, que les nouveaux résidents de Jalhay s'intègrent.

Qui n'a pas déjà participé à un tournoi de pétanque ? Assisté au laetaré ou au carnaval dans la bonne humeur ? Echangé avec ses voisins durant une kermesse ? Beaucoup d'entre-nous sont déjà des habitués de ces diverses activités, les autres se réjouissent certainement de la prochaine édition pour y découvrir ces moments suspendus de convivialité.

Nos comités et jeunesses sont composés de bénévoles qui offrent de leur temps pour vous préparer les plus beaux événements.

Alors si vous aussi vous souhaitez participer à la vie de votre village, n'hésitez pas à les rejoindre ! Jeunes ou moins jeunes, ils se feront un plaisir de vous accueillir en leur sein. N'hésitez pas à les contacter !

**TIEGE** : Marine Remacle 0470 66 17 56



**JALHAY** : Pol Donckier 0499 80 30 36

**LA JALHAYTOISE** : Erin Gustin 0470 98 28 77



**SART** : Adrien Dauvister 0496 62 40 02

**SOLWASTER** : Jean-Philippe Grégoire 0496 80 30 19  
**JEUNESSE DE SOLWASTER** : Maxime Servais 0499 20



**NIVEZÉ** : Nicolas Quoidbach 0492 77 20 71 après 17:30

**SURISTER** : Marc Koninckx 0476 88 28 98



**CHARNEUX** : Didier Martin 0472 97 30 73

**HERBIESTER** : Gauthier Lemaitre  
0486 64 49 02



**JEUNESSE SART STATION** : Emmerick Dallemagne  
0479 07 33 79

# SPORT

## **TROPHEE DU MERITE SPORTIF 2023**

Le 19 janvier 2024 ont été remis le Trophée du Mérite Sportif ainsi que les médailles du service sportif, culturel et philanthropique. Ces trophées ont été remis aux lauréats par Monsieur Pierre-Yves JEHOLET, Ministre Président de la Fédération Wallonie Bruxelles et Ministre des Sports.

### **TROPHEE DU MERITE SPORTIF PAR EQUIPE**

#### **Equipe de Dames du RFC Sart**

Honneur aux dames. L'équipe féminine A du RFC Sart évolue désormais en 1ère provinciale. Cette équipe de dames présente en championnat depuis quelques années déjà a réussi à motiver et à inciter de nombreuses filles à la pratique du football, aidée aussi par le comité du RFC Sart qui a voulu vraiment faire évoluer le sport féminin. Grâce à ce travail accompli, le RFC Sart compte désormais 4 équipes féminines pour un total de 116 filles affiliées au club ce qui constitue un record en Province de Liège et peut-être même en Wallonie au niveau provincial.

#### **Equipe fanion du RFC Sart**

Lors de cette saison 2022-2023, l'équipe A séniors du RFC Sart qui évoluait en 2ème Provinciale a été sacrée championne à l'issue d'un dernier match du tour final disputé devant près de 1.000 spectateurs. L'équipe première de Sart A évolue donc à présent en 1ère Provinciale pour la 1ère fois de son existence.

#### **Equipe du CTT Tiège A**

Cette équipe de tennis de table de Tiège A composée de trois joueurs à savoir Aaron LEHNEN, Sven BELIG-DORJ et Soan MAHY a remporté en 2023 la Coupe de la Fédération Wallonie Bruxelles.

### **TROPHEE DU MERITE SPORTIF INDIVIDUEL**

#### **Matt ROMBEAUX**

Matt est âgé de 17 ans. Il pratique le karaté depuis sa plus tendre enfance, ce qui lui vaut très certainement ce palmarès impressionnant ou plutôt phénoménal à son âge. Jugez plutôt. Après une saison 2021 extraordinaire où Matt a disputé 226 combats et remporté 224 victoires, ce jeune prodige a continué sur sa lancée en 2022 en devenant dans la catégorie Cadet – de 52 kgs Champion de Belgique, Champion d'Espagne mais surtout Champion d'Europe en République Tchèque. Il a malheureusement échoué au Championnat du Monde en Turquie pour avoir dépassé d'un orteil la ligne du tatami. En 2023, Matt a été champion d'Europe à CHYPRE en cadets pour la 2ème année consécutive, ce qui constitue une première pour un athlète belge. En septembre, il est passé en catégorie junior et a remporté son premier tournoi junior à MEXICO, ce qui lui a valu de terminer l'année en n° 1 mondial en junior. Le mois prochain, Matt participera au Championnat d'Europe en Géorgie avant de se rendre à des compétitions en Jordanie et à Dubai.

#### **Lucas CARTELLE**

Lucas qui est âgé de 16 ans est un passionné de Kart Cross et s'est illustré en 2023 en terminant Vice-champion de Belgique Junior et 3ème au Championnat d'Europe FIA ACADEMY. Son programme pour cette année 2024 sera le Championnat de Belgique en cross car senior et le Championnat d'Europe en cross car Junior. Nul doute que nous verrons de nouveau Lucas dans très peu de temps car, dès ses 18 ans, il ambitionne le rallye et, qui sait, peut-être suivre les traces de Thierry Neuville.

### **MEDAILLE DU MERITE SPORTIF, CULTUREL ET PHILANTHROPIQUE**

#### **Marcel PICHOT**

Marcel est ce que l'on peut appeler un vrai produit du terroir. En effet, il est affilié au RCS Jalhay depuis 60 ans. Après de très nombreuses années en équipe première, Marcel est entré dans le comité du club et, depuis maintenant 20 ans, il occupe le poste de secrétaire et de correspondant qualifié appelé CQ dans le jargon footballistique. Malgré cette tâche ingrate, Marcel a aussi une autre passion, c'est la tonte des terrains dont il est le maître d'œuvre depuis une dizaine d'années; et il n'est pas encore prêt à partager ou à laisser le siège baquet de son nouveau tracteur.

Toutes nos félicitations à tous ces sportifs et sportives ainsi qu'aux bénévoles médaillés cette année.



# ETAT CIVIL

## Naissances

07/05/2023	PETERS Luka	SART
06/07/2023	DEHON Achille	JALHAY
04/08/2023	FYON Nathéo	JALHAY
04/08/2023	CORNET Charly	SART
09/08/2023	GALLO CHALSECHE Elora	J A L H A Y
23/08/2023	DELPORTE Maé	SART
24/08/2023	FORMISANO Mia	JALHAY
02/09/2023	ANGENOT Henri	SART
04/09/2023	GAILLARD Ulysse	JALHAY
05/09/2023	SACRE Elliott	JALHAY
15/09/2023	ELST Achille	SART
30/09/2023	MAILLEUX GENDARZ Elrick	SART
30/09/2023	BREDO Appoline	SART
02/10/2023	JACQUEMOTTE Emma	JALHAY
08/10/2023	DELHASSE Louka	SART
10/10/2023	BULTOT Maxence	SART
23/10/2023	DENOËL Lou	SART
23/10/2023	RAFFIN MIXHE William	JALHAY
25/10/2023	BECKERS Diego	JALHAY
26/10/2023	BOURGEOIS Alba	JALHAY
26/10/2023	GOBLET Rose	SART
12/11/2023	THIRY Line	JALHAY
14/11/2023	RENARD Charlie	JALHAY
16/11/2023	BRUNET Johah	SART
07/12/2023	MINET Olivier	SART
07/12/2023	LEFEBVRE Axel	JALHAY
10/12/2023	SENTE Clément	SART
15/12/2023	HOUSSA Rosie	SART
30/12/2023	SIMONIS TONNEAU Nathanaël	JALHAY
02/01/2024	LEGRAS Victor	SART
04/01/2024	TALMAS DROPSY Maëva	JALHAY
13/01/2024	BEBRONNE Thomas	JALHAY
20/01/2024	GÖBBELS Marius	SART
23/01/2024	GURALNIK Alice	SART
24/01/2024	SELLIER Charlie	SART
31/01/2024	HOUSSONLOGE Zoé	SART
03/02/2024	AHN Inès	JALHAY

## Décès

12/09/2023	: JETTEUR Joël	JALHAY
16/09/2023	: JOSLET Marie-José	JALHAY
17/09/2023	: BAYS Fernande	SART
21/09/2023	: DOSQUET Bernard	JALHAY
29/09/2023	: GATELLIER Louis	JALHAY
30/09/2023	: LHERMITTE Jean	SART
02/10/2023	: WARSON Françoise	SART
16/10/2023	: BECKER Maxime	SART
21/10/2023	: HERTAY André	JALHAY
22/10/2023	: GOBLET Josiane	SART
25/10/2023	: ROLIN Vincent	SART
29/10/2023	: DUMEZ Marcelle	SART
30/10/2023	: TAHAN José	SART
11/11/2023	: SCHYNS Elisabeth	JALHAY
14/11/2023	: HANSOULLE André	SART
16/11/2023	: DELSAUX Jean-Pierre	SART
17/11/2023	: JOST Paula	JALHAY
26/11/2023	: COLSON Gisèle	JALHAY
29/11/2023	: RENSONNET François	JALHAY
13/12/2023	: MULLENAERTS Philippe	SART
15/12/2023	: MÜLLER Dorothea	JALHAY
28/12/2023	: SERVAIS Franziskus	JALHAY
02/01/2024	: BOLLE Albert	SART
02/01/2024	: BOVY Roger	SART
02/01/2024	: PIERARD Willy	SART
03/01/2024	: VAN DEN BOSSCHE Oscar	SART
05/01/2024	: POLET Simone	SART
09/01/2024	: MULLER André	SART
10/01/2024	: ARIMONT Marie José	JALHAY
10/01/2024	: LAMBERT Pierre	SART
11/01/2024	: CHANSAY Viviane	SART
23/01/2024	: RENARD Jacques	SART
23/01/2024	: SAMAIN Philippe	SART
29/01/2024	: PIETERS Carlo	SART
03/02/2024	: MOXHET Christiane	JALHAY
03/02/2024	: SCHUMACHER Henri	JALHAY
08/02/2024	: EVRARD Georgette	SART
13/02/2024	: HAEMEL Carine	JALHAY
20/02/2024	: RUSSO Rosaria	SART
02/03/2024	: CHATZIDAKI Aspasia	SART
02/03/2024	: HARDY Odette	SART
02/03/2024	: PONCELET Olga	JALHAY
06/03/2024	: DEPRez Yves	SART
07/03/2024	: CORNESSE Jacqueline	SART
08/03/2024	: BECKER Arlett	SART
11/03/2024	: PEUTAT Auguste	SART
11/03/2024	: SCHAEKELS-LINSMAN Marie	SART



Conformément au Règlement Général sur la Protection des Données (RGPD) entré en vigueur dans l'Union Européenne le 25 mai 2018, seuls figurent dans cette rubrique le nom des enfants pour lesquels les parents ont marqué leur accord.

# TRAVAUX



Ce service a semé, au mois de mai, un mélange «prairies fleuries», sur la route du Roslin à SOLWASTER

Ces semis ont commencé à fleurir fin juin début juillet.

De nombreux citoyens ont interpellé le service concerné pour connaître les noms de ces variétés de fleurs principalement constituées de **cosmos**.

Pour cette raison, le service Espace Vert Fleurissement vous renseigne sur les mélanges à utiliser pour obtenir chez vous une prairie fleurie.

Voici ci-dessous les renseignements :

- **Fleurs de printemps**



- **Fleurs d'été à semer au printemps**



Vous trouverez ces mélanges ou d'autres similaires dans les jardinerie ou chez un horticulteur.

# WORLDSKILLS BELGIUM

## Un sartois en compétition à Lyon

Du 10 au 15 septembre 2024 auront lieu les WorldSkills à Lyon. Cette compétition rassemble pas moins de 1500 jeunes professionnels des métiers techniques, technologiques et scientifiques. Parmi eux, Louis Lemaître, 19 ans. Il a été sélectionné pour concourir dans la catégorie « Aménagements parcs et jardins ». Le jeune sartois compte bien tout donner pour monter sur la plus haute marche du podium.

Depuis toujours, Louis savait qu'il se destinait à faire un métier manuel. « J'ai toujours voulu faire un métier où je serais dehors. Quand j'étais tout petit, je voulais être fermier comme mon grand-père ! ». Après 7 ans à l'IPEA La Reid, dont une année de spécialisation en parcs et jardins, il a lancé son entreprise avec ses deux amis, Mathéo et Andrew. Depuis quelques semaines, ils ont lancé « PioVert » et leurs téléphones n'arrêtent pas de sonner ! « Cela montre bien qu'il y a une demande. Je sais très bien que, avec mon métier, j'aurai toujours du travail. »

Lors des compétitions, Louis n'est pas seul. Il forme un binôme avec son ami Mathéo. Ils se faisaient déjà approcher par des professionnels lors de leur première victoire à la compétition d'Aywaille en avril 2023. En effet, ils ne sont pas à leur coup d'essai. Ils ont également été premiers lors des Startechs days [NDLR : Championnat de Belgique]. Un beau palmarès qui a de quoi rassurer le Sartois : « Je pense qu'on peut rapporter la médaille. Ça ne va pas être facile, mais on a déjà battu les Français et les Hongrois lors des Startechs days. Ce sont deux équipes qui sont souvent dans le top dix, alors on sait qu'on a nos chances. »

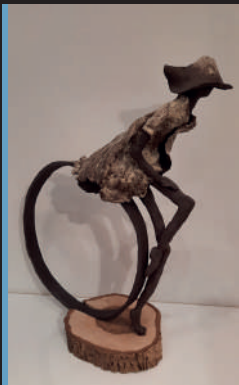
En attendant le mois de septembre, Louis a du pain sur la planche : « On a de nombreux week-ends de formations. En juillet, on va partir une semaine à Budapest pour s'entraîner avec l'équipe hongroise. C'est beaucoup de travail, mais ça permet de nous faire évoluer plus rapidement. Certains disent même qu'on gagne 3 ans d'expérience en participant aux WorldSkills. » On espère que, avec toute cette préparation, Louis ramènera la médaille d'or à Jalhay. 4





# TOURISME

## EXPOSITIONS de la Galerie d'Art DE L'OFFICE DU TOURISME JALHAY-SART



Exposition sculpture  
**Danielle Mercenier-Thonnard**  
« Les potes en vadrouille »

Du vendredi 8 au  
dimanche 24 mars 2024



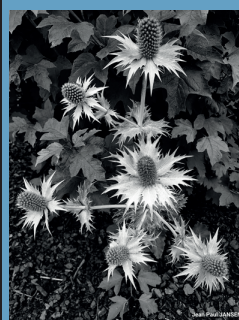
Exposition photos  
**Karin Poffe – Pascale Jaminet  
Pierette Smeets**  
« Regard exposant 3 »

Du vendredi 29 mars au  
dimanche 14 avril 2024



Exposition peinture à l'huile et  
sur papier de soie  
**Lydia Vandenberg**  
« Rétrospective »

Du vendredi 31 mars au  
dimanche 16 avril 2024



Exposition photos  
**Jean-Paul Jansen**  
« En noir et blanc »

Du vendredi 10 au  
dimanche 26 mai 2024



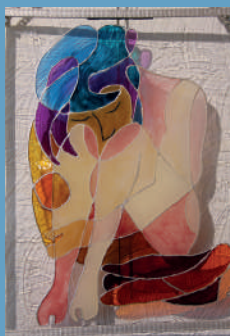
Exposition peintures acryliques  
**Geneviève Grifgnée**  
« Animal Geometric Painting »

Du vendredi 31 mai au  
dimanche 16 juin 2024



Exposition peinture aquarelle  
**Paul Orban**  
« Les caprices de l'eau  
en aquarelle »

Du vendredi 21 juin au  
dimanche 7 juillet 2024



Exposition peintures sur plexi  
**Marcel Collette**  
« Déclinaison de la Femme »

Du vendredi 12 au  
dimanche 28 juillet 2024



Exposition photos et aquarelles  
**Dominique Dumont**  
« Impressions à l'aquarelle  
et photographiques de la  
nature »

Du vendredi 2 au  
dimanche 18 août 2024

# TOURISME

## Balades guidées

Infos et réservation à l'office du Tourisme  
[info@tourismejalhaysart.be](mailto:info@tourismejalhaysart.be)

### Mars

#### **Mercredi 6 mars : « Raconte-moi la nature - Balade spéciale enfants »**

Un parent accompagnant – non accessible aux poussettes

Durée : de 14h00 à 16h00

Départ : Parking du Pont de Belleheid

Chiens calmes tenus en laisse admis

#### **Samedi 6 avril : « A la découverte de nos plantes, fleurs et baies comestibles »**

Durée 3 heures

Départ : OTJS à 9h30

Chiens calmes tenus en laisse admis

#### **Inscriptions souhaitées - petite dégustation**

#### **Mercredi 8 mai : « Raconte-moi la nature - Balade spéciale enfants »**

Un parent accompagnant – non accessible aux poussettes

Durée : de 14h00 à 16h00

Départ : Au bas du Bois de Mariomont (Sècheval – en face du n°10)

Chiens calmes tenus en laisse admis

#### **Mercredi 15 mai : “A la recherche d’un ancien trésor sartois”**

Du Perron à la Hoëgne.

Pour enfants et grands-parents curieux et amoureux de leur terroir

Distance: 5 km

Départ : Office du Tourisme à 13h30

Chiens calmes tenus en laisse admis

#### **Samedi 25 mai : « Balade de printemps : à la découverte de nos plantes, fleurs et baies comestibles »**

Durée 3 heures

Départ : OTJS à 9h30

Chiens calmes tenus en laisse admis

Inscriptions souhaitées - petite dégustation

#### **Samedi 8 juin : Soirée Castors**

Entrons dans le monde des castors et avec un peu de chance nous pourrions peut être les observer.

Distance: +/- 4 km

Départ: Devant l'église de Tiège à 19h30

#### **Dimanche 14 juillet : « Dès Sèt' Frés d'Gospinål dusqu'à Solwastêr èt rufni » (Des Sept Frères de Gospinål jusqu'à Solwaster et retour) »**

Durée : 2 heures

Départ : 10h00

Maison forestière de Gospinål, Gospinål, 90 4845 Jalhay (entre Charneux et Solwaster)

Chiens calmes tenus en laisse admis

Guide : Jean-Claude SOMJA – Tél : 0495/500 629 – OTJS : 087/474737

#### **Mercredi 21 août : « Raconte-moi la nature - Balade spéciale enfants »**

Un parent accompagnant – non accessible aux poussettes

Durée : de 14h00 à 16h00

Départ : Terrain de football de Jalhay

Chiens calmes tenus en laisse admis

Guide : Christian DESART - Tél : 0472/353 225 - OTJS : 087/47 47 37

#### **Samedi 31 août : Sortie en soirée pour observer les chauves-souris**

Après une explication sur le mode de vie des chauves-souris sur le parking du golf, nous partirons observer les chauves-souris en chasse sur le plan d'eau du Chavion.

Se munir d'une lampe de poche

Distance: +/- 4 km

Durée : 3 heures

Départ: OTJS à 19h30 et covoiturage vers le parking du golf à Spa

Chiens calmes tenus en laisse admis

Guide : Christian DESART - Tél : 0472/353 225 - OTJS : 087/47 47 37

#### **Samedi 28 septembre : « A la découverte de nos petits fruits des haies »**

Durée 3 heures

Départ : OTJS à 9h30

Chiens calmes tenus en laisse admis

Guide : Vanessa AUTUNNO – Tél : 0499/457 204 – OTJS : 087/47 47 37

Inscriptions souhaitées - petite dégustation

## LABEL ACCESS-i

Bonne nouvelle!

Nous sommes heureux d'annoncer que nous sommes certifiés label Access-i : l'Office du Tourisme est désormais accessible aux personnes à besoins spécifiques.

Des aménagements ont été apportés à notre bâtiment afin de préparer vos visites et rendre nos locaux plus accessibles à tous !

- un guichet d'accueil à 2 hauteurs,
- une rampe d'accès,
- une table de pique-nique,
- des escaliers sécurisés,
- des WC PMR.



En route pour un tourisme pour tous !

Plus d'infos sur la fiche en ligne : <https://access-i.be/batiment.../office-du-tourisme-de-jalhay>  
Merci au Commissariat Général au Tourisme et à la commune de Jalhay

# Parcours d'artistes et d'artisans

## 28 AVRIL 2024

### JALHAY

Rue de la Fague

10h30 - 17h00





**2<sup>e</sup> SALON**  
À la découverte  
**des métiers**  
d'aujourd'hui

**21** | **2024**  
**AVRIL**

de 10h00 à 18h00

**Salle «La Grange»**  
Sart-Jalhay



**Entrée gratuite**

[www.jalhayjentreprends.be](http://www.jalhayjentreprends.be)

**JALHAY**  
J'ENTREPRENDS



**bj-print**.be